

가



[2013. 1. 9.] [, 2013. 1. 9.,]

() 044 - 201 - 3764

1.

가 『 』 23

2.

2.1. , 가 , : . .
,

2.2. : 500

2.3. : (.), ,
,

2.4. : 24

2.5. : ,

3.

3.1. 가

3.2. 가 , 가

가 .

3.3. 가 , , 가,
가 .

4.

4.1. “ ”
가 ,

4.2. “ 가 ” 가

4.3. “ ”

4.4. “ ” . , , ,
가 .

4.5. “ ”

가 , , , , , .

4.6. “ ”

가

4.7. “ ”

.

5.

5.1.

5.2.

가

5.3.

가

6.

6.1.



공적 공간과 사적 공간 사이에 전이공간 설치

6.2.

, , ,

6.3.

, , .

7.

7.1. 가

7.2. 가 , , , .

7.3.

.



주동 출입구에 문주 등 상징물 사용 사례



주동 출입구 시야 차단 사례



외벽 주위 수공간 설치로 접근 통제 사례

8.

8.1. (, , , ,)

8.2. 가 .

8.3. .

9.

9.1. 가 .

9.2. 가 .

10.

10.1. (glare - free) (燈)

가 .

10.2. 가

10.3. , , .

11.

11.1. 가 .



영역의 위계가 명확한 출입구 설계

- 11.2. 가 , 가 가 .
- 11.3. .
- 12.
- 12.1. 가 .
- 12.2. 가 가 .



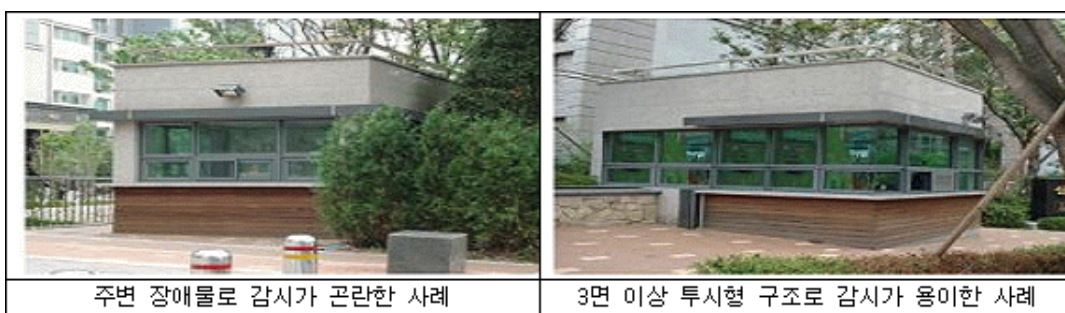
- 12.3. 1 1.5 .
- 13.
- 13.1. 가 .



- 13.2. , , , .
- 14.
- 14.1. 가 가 , .



14.2.



14.3.



15.

15.1. 가 ,

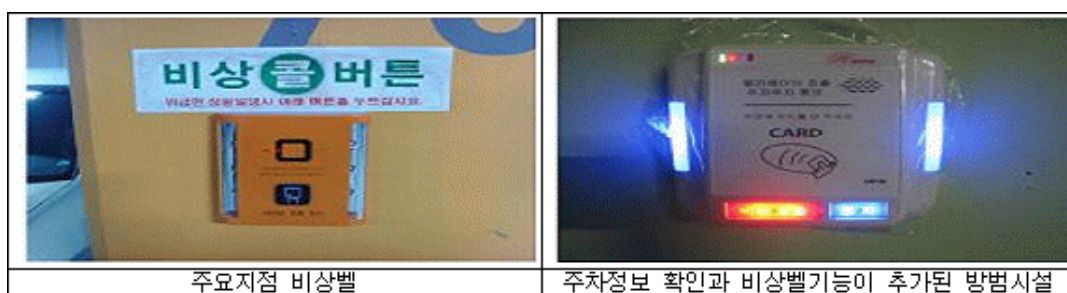
15.2. 가 가



15.3.

15.4.

25

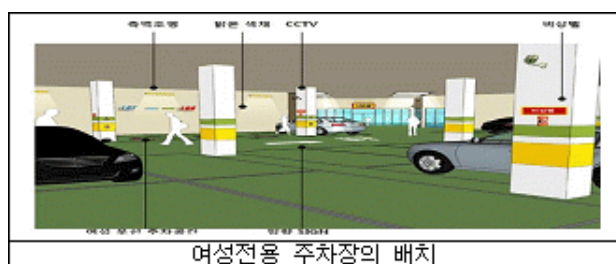


15.5.



15.6.

15.7. (glare - free)



여성전용 주차장의 배치



조명을 이용한 안내 표지판



밝은 색상으로 채색된 지하주차장

16.

16.1. 가 가

가 가



보행로 전망시야를 고려한 조경식재-1



보행로 전망시야를 고려한 조경식재-2

16.2. 가 가 1.5



주동주변 가시성을 고려한 식재조경



저층세대 프라이버시 보호를 위한 시설

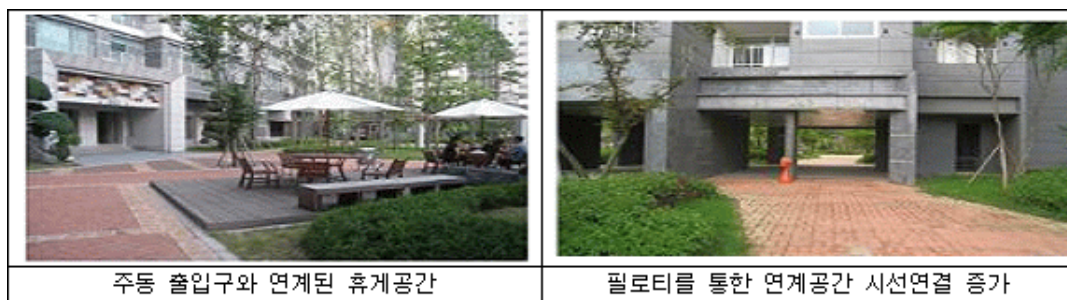
17.

17.1. , ,

17.2. 가 가

17.3. ,

18. .



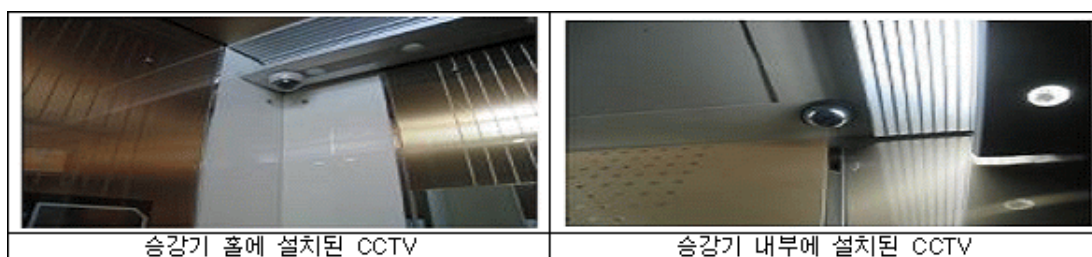
18.1. 가 .



18.2. 가 .



18.3. , , .



18.4. 가 가 .

18.5. , .

19.

19.1. (, ,) , .



19.2. . ,

19.3. , 가 .

20.

20.1. 1.5

20.2. , , 가

	
덮개를 설치한 배관	배관타기를 방어하는 가시형 부착물
	
가스배관 옥내 설치 사례	침입방지 설치가 부착된 배관

. , 가 ,

21.

21.1. 가 .

22.

22.1. .

22.2. , , .

22.3. .

22.4. , , , , , .

23.

23.1. 1.5 ,

23.2. . 가 .

23.3. . . 2 .

24.

24.1.

24.2. 가

.

25.

25.1. 가 .

25.2. , ,

.

26.

26.1. 가 가 .

26.2. .

26.3. 25

, .

27.

27.1. (glare - free) .

27.2. 10 .

27.3. .

.

28. .

28.1. () 가 , 가 .

29.

29.1. . , .

29.2. 가 가 .

30.

30.1. ,

.

30.2. 가 .

. (,)

31.1. , 가 .

31.2. .

31.3. ,

.

31.4.

. () .